

## Баня-бочка-ОКТА длиной 4,5 метра для круглогодичной эксплуатации, в исполнении «ЗИМА», с увеличенным сроком службы.

<p style="text-align: center;"><b>Основные размеры бани-бочки-ОКТА.</b></p> <p>Длина верхней части корпуса наружная – 5,0 метров. (с учётом свесов).</p> <p>Длина нижней части корпуса – 4,5 метров. (без учёта свесов).</p> <p>Длина парного отделения – 2,30 м.</p> <p>Длина раздевалки – 1,93 м.</p>	<p style="text-align: center;">Редкий корабельный стиль.</p> <div style="text-align: center;">  </div> <p style="text-align: center;">Общий вид бани-бочки-ОКТА длиной - 4,5 м.</p>
<p style="text-align: center;"><b>Фундамент</b> с площадкой перед входом Опоры регулируемые – 10 шт. Плиты 40x400x400 – 10 шт.</p>	
<p><b>Сердце бани - печь</b> дровяная банная торговой марки ТМФ модель <b>Гейзер 2014 INOX</b>, цвет печи – антрацит, бак Байкал на трубе 50 литров.</p>	<p style="text-align: center;">Печка (для удобства и безопасности) обслуживается с улицы.</p>
<p style="text-align: center;"><b>Размещение входной двери.</b> (нужное подчеркнуть).</p> <ol style="list-style-type: none"> <li>1. <u>С торца бани (штатное исполнение).</u></li> <li>2. С борта бани – 10 000,0 рублей (доплата).</li> </ol> <p style="text-align: center;"><b>Размещение и закладка дров в топку печи.</b> (нужное подчеркнуть).</p> <ol style="list-style-type: none"> <li>1. <u>С улицы торца бани (штатное исполнение).</u></li> <li>2. С улицы, с борта бани, со стороны входной двери с применением заводских декоративных экранов - – 18 000,0 рублей (доплата).</li> </ol> <p>Устройство слива горячей воды из бака в наличии – кран (пр-во Италия).</p> <p>Вентиляция – постоянная через вентиляционные решетки.</p> <p><b>Вентиляция</b> - принудительная через иллюминатор в парилке и во входной двери раздевалки.</p> <p><b>Утепление</b> между корпусом и черепицей бани выполнено из спрессованного хвойного паропроницаемого утеплителя Steico.</p>	<p style="text-align: center;">Фундамент на регулируемых опорах с площадкой с 2021 года без бруса.</p> 
	



## Корпус бани-бочки-окта в исполнении «ЗИМА».

<p><b>Днище</b> состоит из пяти опор, строганных досок «лунный паз» соответствующие длине корпуса бани и откидных трапов. Доска корпуса под трапами, сами трапы изготовлена из <b>лиственницы</b>.</p> <p>В перегородках нижний ряд изготовлен из <b>лиственницы</b>.</p> <p>Верхняя часть корпуса изготовлена из строганных досок порода (сосна, ель) толщиной 43 мм.</p> <p>Доска корпуса сухая W=12-14%.</p> <p>Доски днища бани <b>обработаны</b> антисептиком невымываемым ХМФ-БФ.</p> <p><b>Важно! В пазах днища имеются дренажные отверстия.</b></p>		
<p>Свесы над входом в баню и с противоположной стороны над печкой.</p> <p>Цвет свесов и торцов Полисандр.</p>	<p>Свес над входной дверью.</p> 	<p>Свес над топливным каналом печи.</p> 
<p>Накладка, оцинкованная для защиты нижних выступов корпуса бани.</p> <p>Длиной 2,0 метра.</p>		
<p>Утепление между наружными перегородками и доской корпуса.</p> <p>Устройство стяжки бани с пружинами натяжения – 6 шт.</p> <p>Лента оцинкованная стальная толщиной 1,2 мм, шириной 67 мм.</p>		
<p>Грунтовка для защиты древесины. BORITEX BASE</p> <p>Кол-во слоев – один слой.</p> <p>Декорированный антисептик Пропитка dufa Wood Protect для защиты древесины с воском. Цвет корпуса – Орех.</p> <p>Цвет свесов и торцов – полисандр.</p> <p>Кол-во слоев – два слоя.</p>		



## Отвод сточной воды с парильного отделения.

В комплект отвода сточной воды из бани входит:

1. Труба  $\varnothing$  40 мм врезанная в нижней части корпуса с доступом для очистки.

2. Отвод  $\varnothing$  40 мм - 90° - 4шт.



3. Труба канализационная  $\varnothing$  40 мм-1500 мм. – 1 шт.



4. Утеплитель трубный K-Flex – 2000 мм – 1 шт.



5. Грибок вентиляционный с трубой 50x750 мм – 1 шт.



6. Емкость 65 литров без дна с боковыми отверстиями. Для приема сточной воды, вкапывается в землю - 1 шт.



В днище перед печным трапом впрессована трубка для стока воды с сеткой.

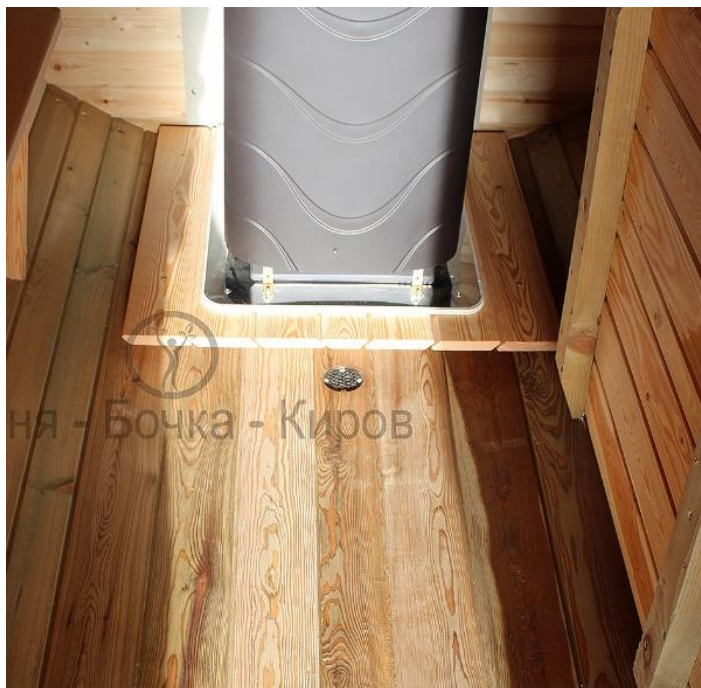


Фото отвода воды  $\varnothing$  40 мм в местную канализацию.



## Печное оборудование

Состав печного оборудования:

Печка дровяная банная торговой марки ТМФ модель Гейзер 2014 INOX, цвет печки – черный, бак Байкал на трубе 50 литров.



Шибер заслонка.



Труба сэндвич и другие комплектующие дымохода – 1 комп.



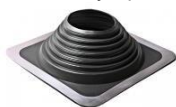
Лист потолочный и под печью из нержавеющей стали – 1шт.



Зонт с ветрозащитой – 1 шт.



Кровельное проходное устройство для трубы.



ЭкоПлита Минерит – огнестойкая, не выделяет вредные вещества.



Камни для печки (габбро-диабаз) – 60 кг (3 коробки)



Печка обслуживается с улицы с торца бани.



Печка обслуживается с улицы с борта бани с применением заводских декоративных экранов – 18 000,0 рублей (доплата).



Общий вид



Трубка пара из бака



## Кровля бани-бочки-окта

Утепление под кровельное.  
Изоляционные плиты Steico толщина 5,5 мм.



Кровля бани-бочки-окта из гибкой черепицы с применением конькового элемента.



Цвет зеленый/коричневый/красный  
(нужное подчеркнуть)

Утепление пробковое подкровельное паропроницаемое.



Цвет черепицы.



Рейка отвода свеса черепицы от корпуса бани.



## Двери в бане-бочке-окта

Дверь входная с торца бани.



Дверь входная с борта бани.



Дверь входная из массива дерева с ручками;  
с открывающимся иллюминатором.

Открывание двери на себя – левое/правое **(нужное подчеркнуть)** со стороны улицы.

Накладки металлические под навесной замок.

Шпингалет внутренний дверной – 1 шт.

**Размещение входной двери.**  
(нужное подчеркнуть).

3. С торца бани (штатное исполнение).
4. С борта бани – 10 000,0 рублей (доплата).



Дверь в парную из закаленного стекла  
толщиной 8 мм – 1 шт.

Вид стекла – бронза прозрачная  
(при штатной комплектации).

Вид стекла – матовая непрозрачная  
(под заказ с доплатой – 3000,0 рублей).

Открывание правое со стороны раздевалки.  
Размер дверного полотна – 700x1700 мм



## Другие атрибуты бани-бочки-окта

<p>Трапы откидные на шарнирах во всех двух отделениях с ручками для удобного подъема и опускания и затворами для фиксации трапа в положениях «закрыто» - «открыто».</p> <p>Все трапы съемные.</p>	<p>Трапы в положении «закрыто».</p> 	<p>Трапы в положении «открыто».</p> 
<p>Полки из липы во всех отделениях.</p> <p>В парилке полók слева «сидячий», справа «лежачий» (увеличен по высоте и ширине).</p> <p>Полки в раздевалке откидные с коробами для хранения-рундуки.</p> <p>Под правым полком изготовлен стеллаж для хранения тазов.</p>	<p>В парной полки с двух сторон</p> 	<p>В раздевалке изготовлены лавки-рундуки.</p> 
<p>Столики откидные консольного типа в комнате отдыха из липы – 2 шт.</p> <p>Расположение с правой стороны в углу за дверью.</p> <p>С левой стороны посередине.</p> <p>Полки шириной 300 мм в раздевалке – 2 шт.</p>		

Термометр банный в парильном отделении.



**Внимание!**

**Дополнительные аксессуары!**

Баки оцинкованные под холодную воду – 2 шт.  
Ковш – 1 шт.

Стоимость общая – 4000,0 рублей

Подголовник – 1 шт.

Стоимость – 1000,0 рублей  
Оплачивается отдельно!

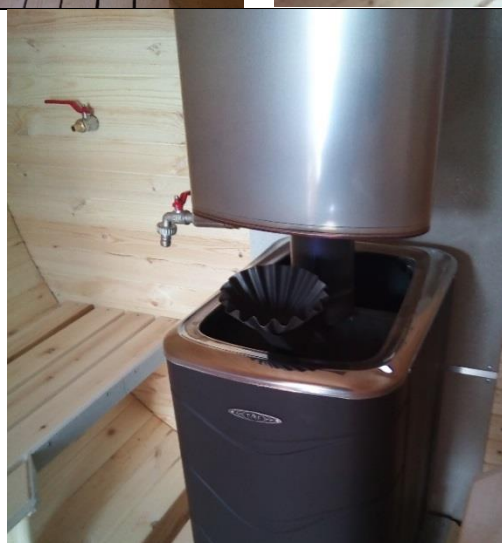


**Внимание!**

**Дополнительные аксессуары!**

Кран для холодной воды с ниппелем для шланга в перегородке в месте по согласованию с заказчиком.

Оплачивается отдельно – 3000,0 рублей.





## Вентиляция

Вентиляция в парильном отделении;

естественная через вентиляционные решетки,

принудительная через иллюминатор.



Вентиляция в раздевалке;

естественная через вентиляционные решетки,

принудительная через открывающийся иллюминатор во входной двери.



## Электроустановочное оборудование.

Состав электроустановочного оборудования.

1. Светильник керамический в парильном отделении – 1 шт.



2. Светильник в отделении в раздевалке. – 1 шт.



3. Выключатель влагозащищенный с розеткой – 1 шт.



4. Вилка каучуковая.



Светильники в парилке и в раздевалке.



Выключатель влагозащищенный с розеткой.



Подключения бани через удлинитель. Вывод кабеля с вилкой через низ



Уважаемые потенциальные покупатели мы производим бани-бочки в г. Кирове своими руками с 2016 года. Мы делаем бани-бочки не за два дня, как кричит реклама в интернете, мы производим скрупулёзно штучные товар и здесь выбор за вами где заказывать.

Все наблюдения, отзывы наших покупателей развивают нас, накопленный опыт способствует созданию надежных бань-бочек.

С легким паром и крепкого здоровья!

Приглашаем на просмотр тел. 89128275553 Николай.

